

Véronique Sciboz et Yolande Biver à Ropraz

Entre la détresse et l'espoir

UNE EXPOSITION d'œuvres de Véronique Sciboz est, pour nous, à chaque fois, une manière d'événement. Car cette artiste veveysanne, depuis ses débuts, nous attache par le sérieux - la gravité même - de sa démarche, mélange paradoxal (mais le paradoxe ici n'est probablement qu'une apparence) d'angoisse, de doute et de volonté sereine. En ce mois de septembre, Véronique Sciboz retrouve ce lieu privilégié qu'est, à Ropraz, la Galerie L'Estrée, où elle exposa une première fois en 1990 -

quatre ans après son exposition à la Galerie du Capricorne, à Vevey.

Elle s'exprime, cette fois-ci, sur un thème très différent qui est celui de l'opéra et de l'expression lyrique, nous offrant tout à la fois des portraits (Verdi, Toscanini, Karajan, La Callas) et des lieux, tels que la célèbre Scala de Milan.

On ne s'étonnera pas de trouver, dans ces visages peints par Véronique Sciboz, une sorte de grandeur tragique, de pathétique, et simultanément une célébration du corps perçu dans toute sa sensualité.

Mais il reste, omniprésente dans les œuvres de Véronique Sciboz, la souffrance, la sempiternelle déchirure.

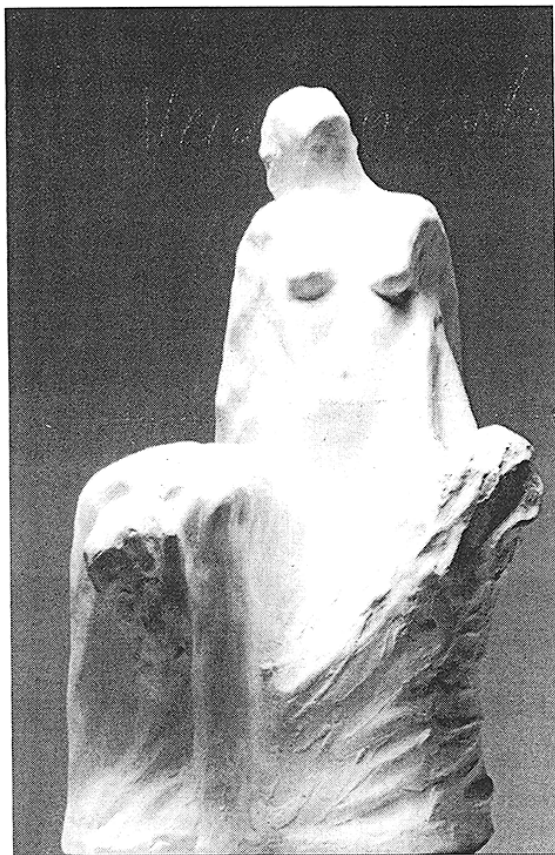
Les sculptures de Yolande Biver

Parallèlement aux peintures de Véronique Sciboz, la galerie de Ropraz propose - exposées pour la première fois - un choix de sculptures d'une artiste de Pully, Yolande Biver.

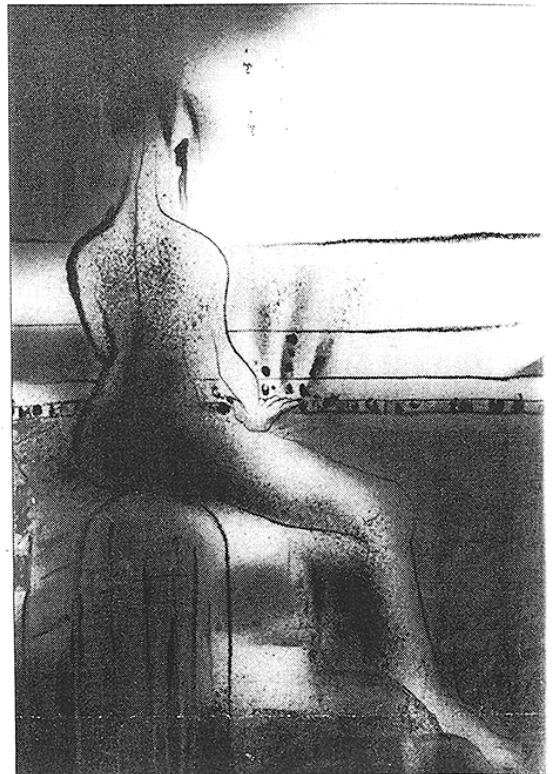
L'on est frappé, ici, par la solidité, la force, la générosité aussi qui se dégagent de ces œuvres, et en même temps - par ce que ces visages et ces corps repliés expriment d'abandon et de détresse. Mais transparait aussi, dans ces sculptures - fort belles par ailleurs - une recherche de ce que Yolande Biver appelle la «forme parfaite». Autrement dit, la quête d'un absolu qui est la raison d'être de l'artiste et le but primordial de toute création.

J.-L. R.

● A la Galerie L'Estrée, à Ropraz, du samedi 10 septembre au dimanche 9 octobre. Tous les jours - le mardi excepté - de 14 h. à 19 h. Avant le vernissage, samedi à 17 h.: «Voyage lyrique de Monteverdi à nos jours», avec Regula Brugos, mezzo-soprano, et Martin de Vargas, piano.



Sculpture de Yolande Biver



Du côté de l'art lyrique avec Véronique Sciboz...

ARTS
GALERIE ET VEVEY

LETTRES
21, Grande Place - 1800 Vevey

Du 26 août au 18 septembre 1994

Paolo BELLINI
sculptures en fer et dessins

Du mardi au dimanche, de 14 h. à 18 h.

Vevey - Hélo 9.9.1994

P

Nouvelle Citroën XM

VOUS N'IMAGINEZ PAS TOUT CE QUE CITROËN PEUT FAIRE POUR VOUS.

Super offre de reprise: EURO TAX plus 1'500 francs!*

Agence officielle: GARAGE DU MONT-PÉLERIN S.A. SAINT-LÉGIER, Z.I. Rio-Gredon
Tél. 021/943 32 41

Heures d'ouverture: lu.-je. 7 h. 30 - 18 h. ve. 7 h. 30 - 17 h.; sa. 9 h. - 11 h.

* A l'achat d'une XM, votre agent Citroën vous offre une reprise irrésistible: en échange de votre ancienne voiture, il vous donne 1'500 francs de plus que sa valeur Eurotax.

CITROËN